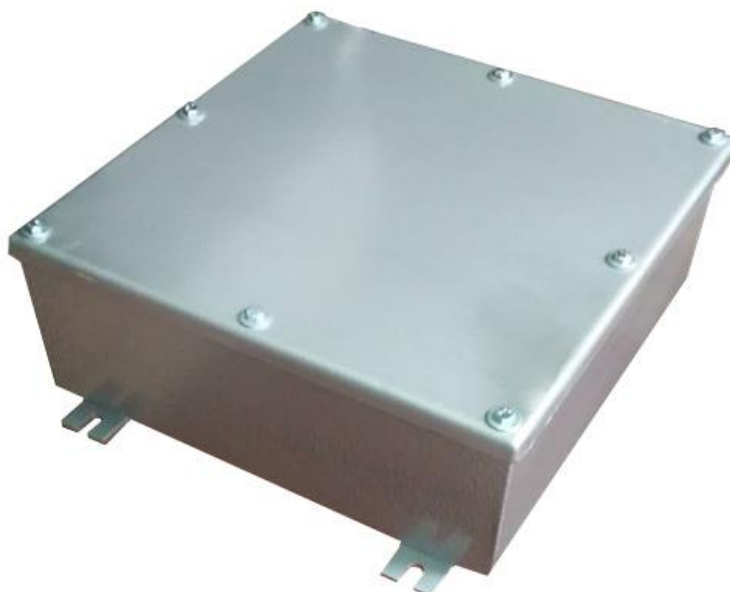


CAJA HERMETICA CIEGA 400x400x150mm
CHG/400
CARACTERISTICAS TÉCNICAS



CUERPO: Plancha aluminio 3mm configurado como se muestra en la imagen.

PINTURA: Al horno de color gris martillado para mayor protección, resistencia a la corrosión y medio ambiente.

GRADO DE PROTECCION: IP65

DIMENSIONES EXTERNAS: 40 x 40 x 15 cm aprox.

PESO APROX: 5,3 Kg

DETALLES ADICIONALES: Herméticos y resistentes. Empaquetadura de neoprene para mayor duración. Los agujeros de salida y sus ubicaciones se pueden personalizar según las necesidades del cliente.

USOS: Instalaciones a la intemperie, para protección de portafusibles, llaves rotativas, interruptores, llaves magnéticas, equipos eléctricos o electrónicos, conexiones que deben quedar aisladas de polvo y humedad, frigoríficos, industria de la construcción, naval y minera.